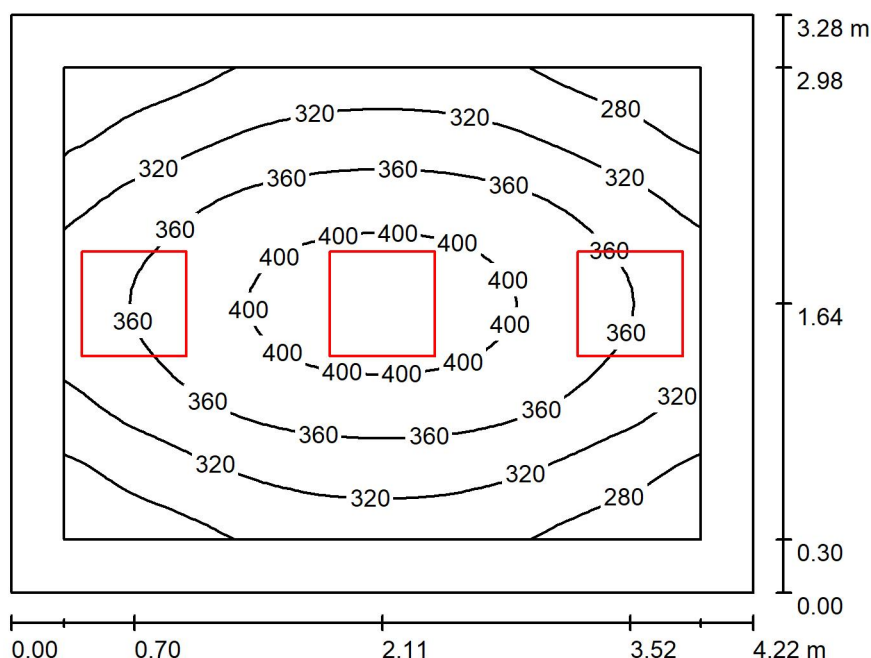


Pomieszczenie 0/05 / Podsumowanie



Wysokość pomieszczenia: 3.120 m, Wysokość montażu: 3.120 m,
Współczynnik konserwacji: 0.77

Wartości Lux, Skala 1:43

Powierzchnia	ρ [%]	E_m [lx]	E_{min} [lx]	E_{max} [lx]	E_{min} / E_m
Płaszczyzna pracy	/	340	243	417	0.715
Podłoga	20	239	173	291	0.725
Sufit	70	83	54	146	0.655
Ściany (4)	50	184	69	597	/

Płaszczyzna pracy:

Wysokość: 0.850 m
Siatka: 32 x 32 Punkty
Margines: 0.300 m

Wykaz opraw

Nr.	Ilość	Etykieta (Czynnik korekcyjny)	Φ (Oprawa) [lm]	Φ (Lampy) [lm]	P [W]
1	3	LUXIONA TroII EU-PAN_LED_PLX EUROPANEL LED 3800LM PLX E 34 IP44 840 600X600 (1.000)	3165	3840	28.0
W sumie:			9495W sumie:	11520	84.0

Specyfikacja mocy przyłączeniowej: $6.07 \text{ W/m}^2 = 1.78 \text{ W/m}^2/100 \text{ lx}$ (Powierzchnia podstawowa: 13.84 m^2)